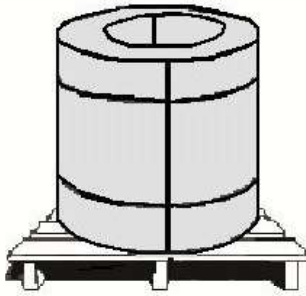


# STRUCTURE - COTE

## BANDE DE FROTTEMENT

### BANDES DE FROTTEMENT INTÉRIEURES



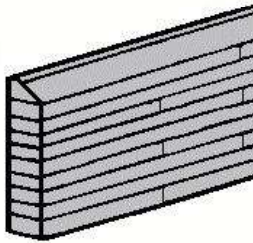
NO.PIÈCE	DÉTAILS	DIMENSIONS
431-1-050	POLYÉTHYLÈNE	1/8" X 16" X 53'
431-1-051	POLYÉTHYLÈNE	1/8" X 18" X 53'
431-1-052	POLYÉTHYLÈNE	1/8" X 24" X 53'
431-1-054	POLYÉTHYLÈNE	3/16" X 16" X 52'
431-1-055	POLYÉTHYLÈNE	3/16" X 18" X 52'
431-1-056	POLYÉTHYLÈNE	3/16" X 24" X 52'
431-1-059	FIBRE DE VERRE	1/8" X 16" X 53'

### BANDES DE FROTTEMENT INTÉRIEURES



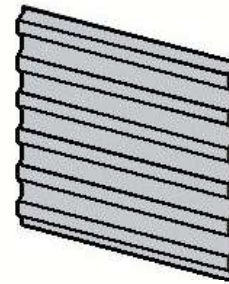
NO.PIÈCE	DÉTAILS	DIMENSIONS
434-2-020B	COMPOSITE NOIR	5/8" X 12" X 52'
434-2-020W	COMPOSITE BLANC	5/8" X 12" X 52'
434-2-021B	COMPOSITE NOIR	5/8" X 18" X 52'
434-2-021W	COMPOSITE BLANC	5/8" X 18" X 52'
434-2-022B	COMPOSITE NOIR	5/8" X 12" X 27'
434-2-023B	COMPOSITE NOIR	5/8" X 18" X 28'

### BANDES DE FROTTEMENT INTÉRIEURES



434-1-052	LAMINÉE	3/4" X 12' X 52"
-----------	---------	------------------

### BANDES DE FROTTEMENT INTÉRIEURES



NO.PIÈCE	DÉTAILS	DIMENSIONS	
434-2-006	ACIER ONDULÉ	12" X 52'	18 ga
434-2-007	ACIER ONDULÉ	13-1/2" X 52'	18 ga
434-2-008	ACIER ONDULÉ	17-1/2" X 52'	18 ga
434-2-009	ACIER ONDULÉ	18-3/4" X 52'	18 ga
434-2-010	GALVANISÉ STOUGHTON	6,88" X 51,5'	Z plate
434-2-011	ACIER ONDULÉ	23" X 52'	18 ga
434-2-013	ACIER ONDULÉ	6,36" X 51,5'	18 ga

### BANDES DE FROTTEMENT EXTÉRIEURES



434-2-001	MANAC
434-2-003	TRAILMOBILE

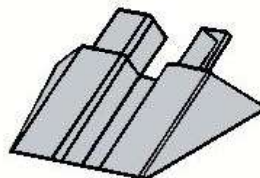


434-2-016	WABASH
-----------	--------

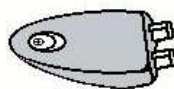


434-2-014	WABASH
-----------	--------

### CAPUCHONS



434-2-002	MANAC
434-2-004	TRAILMOBILE
434-2-005	TRAILMOBILE



434-2-012	UTILITY
434-2-015	WABASH
434-2-017	WABASH